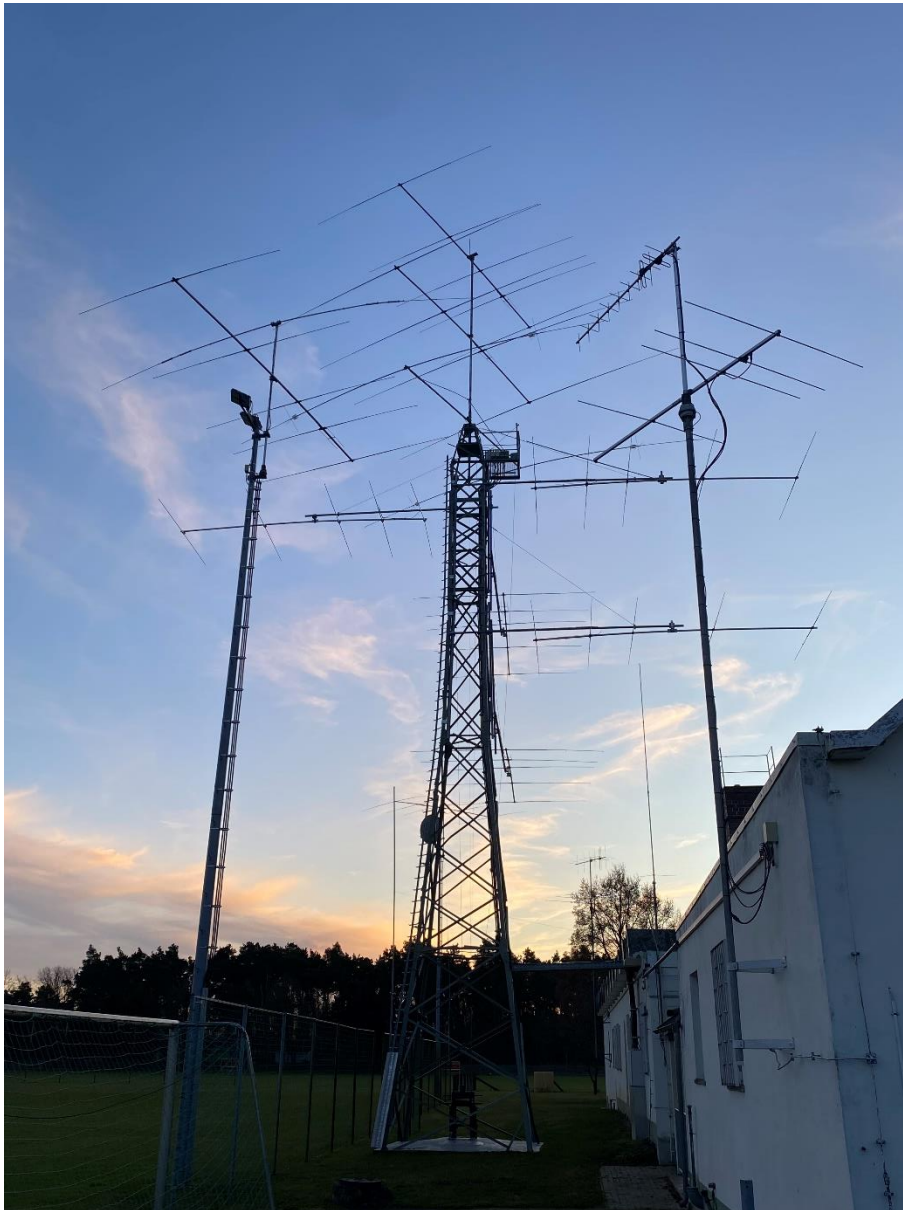


„Neue“ Antennen @ DP9A

**BCC
Meeting Linden
17.01.2026**



„Neue“ 10m Antennen



- Kauf 3x 10m Yagis 2014
- Zwischenzeitlich: Bau 40m Mast mit 20/15m USA Stacks
- Idee USA Stack
- Nachkauf Yagi 2018
- Andere Bauaktivitäten Corona
- CQWW's (SSB) „PY“ Stack ?!
- Hy-Gain/MFJ Ende Kauf ZX-Yagi
- Bau 2025 🙈 (10 Jahre später)

„Neue“ 10m Antennen



April: Halter – Mai: Rohre



Mai: Der erste Ausleger ist dran



Mai/Juni: erste Yagi(s) – Hält das? 🤔



10 m Antennen – Aufbau 2025

- August – weitere Rohre und Yagis
- September Anschluss SW – Stack & SO Yagi
- Oktober – letzte vertikale Rohre USA
- November – horizontale Rohre & Yagis USA
- Freitag vor CQWW CW: Anschluss USA-Stack
- Alles fertig!



Südamerika Stack von oben & USA Bau



Planung 10 m Antennen

- Beschränkt Platz am Mast, Nutzung der Ecken, Teilweiser Überlapp der Elemente
- Simulation (tnx DH1TST)
- Bei 60° „relativ“ starke Veränderungen des Diagramms
- Bei 90° (deutlich) weniger. Aber auch hier besser, bei diesen (nahen) Abständen, wenn Antennen möglichst weit auseinander.

Fertsch



- 3x fest: NW, SW, SO
- drehb. NO-Richtungen
- 5 El SO @ 17.5m
- 5/5 SW @ 10/15m
- 5/5 NW @ 12.5/17.5m
- Test CQWW's
RTTY (NO, SO, SW), 😊
SSB (NO, SW)
CW (NO, SO, SW, NW)
- Zusammenschaltung
Ant: N4TZ-Lösung 😊

Vielen Dank !



- u.a.:
- DH1TST
- DJ7TO
- DK4WA
- DL1RTL
- DL7URH
- Maxi